

Kiitos, että valitsit AQUAEL-tuotteen.

Olemme varmoja, että olet tyytyväinen sen suorituskykyyn. Pyydämme sinua lukemaan käyttöohjeet huolellisesti ennen tuotteen käyttöä mahdollisten ongelmien välttämiseksi.

LEDDY SMART DAY & NIGHT -lamppu (kuva 1) on suunniteltu akvaariosäiliöihin, joiden tilavuus on 10-50 litraa korkeus jopa 35 cm. Huipputekninen LED on sijoitettu tyylikkääseen litteään lampunvarjostimeen, joka on vain 1 cm paksu. Valaisin on erittäin helppo asentaa – käytä kätesi painaaksesi lampun vartta akvaarion seinän reunaan (huomaa: seinämän paksuus ei saa ylittää 4 mm).

LEDDY SMART DAY & NIGHT -lamppu voi toimia kolmessa tilassa: SUNNY / SUNNY + BLUE / BLUE. Toimiessaan SUNNY-tilassa se lähettää valoa, jonka väri muistuttaa päivänvaloa, mikä varmistaa kalojen luonnollisten värien täydellisen toiston ja hyvät olosuhteet kasvien kasvulle.

BLUE-tila tarjoaa sinisen valon – yövalon – jäljittelemällä kuun luonnollista valoa. Sen käyttöä suositellaan erityisesti kaloille säiliöt, joissa on yöelämää, jolloin niitä voidaan tarkkailla vapaasti päivänvalon sammuttamisen jälkeen. Sytytyksen jälkeen lamppu syttyy automaattisesti itsensä SUNNY-toimintatilaan.

Toimintatilan muutos SUNNY \ SUNNY + BLUE \ BLUE tapahtuu sammuttamisen ja päälle kytkemisen jälkeen lamppu kytkimellä enintään 5 sekunnissa. Vaihdaminen suoraan SUNNY-tilaan tapahtuu sen jälkeen, kun lamppu on sammutettu yli 5 sekunnin ajan ja sen jälkeen käynnistyy uudelleen.

TURVALLINEN KÄYTTÖ

Tämä laite on valmistettu nykyisen EU-turvallisuuden mukaisesti standardit. Varmista laitteen itkäaikainen ja turvallinen käyttö, lue seuraava turvallisen käytön ehdot.

1. Varoitus! Lue huolellisesti ennen käyttöä. Säilytä tämä asiakirja tulevaisuutta varten viite. Ennen laitteen asennusta ja jokaista käyttöä, katso nämä asennus- ja käyttöohjeet (kuva A).
2. Laite soveltuu vain sisäkäyttöön ja vain sille tarkoitettuun käyttöön tarkoitukseen (kuva B).
3. Laitetta saa käyttää vain sähköverkosta, jolla on nimellisarvo laitteessa ilmoitettu jännite.
4. Jos valaisimen ulkoinen letku tai johto on vaurioitunut, se ei välttämättä ole vaurioitunut korvata; liitin on tuhostava. (kuva C).
5. VAROITUS! Ennen kuin avaat valaisimen huoltoa varten, irrota se laitteen virtalähteestä. Ennen kuin laitat kätesi sisään vedessä, irrota aina kaikki säiliön sisällä olevat laitteet pistorasiasta niiden virtalähde (kuva D).
6. Tätä laitetta saavat käyttää vähintään 8-vuotiaat lapset, henkilöt fyysisesti tai älyllisesti vammaiset ja henkilöt, joilla ei ole kokemusta tai tietoa laitteesta, jos heitä valvotaan tai ohjeita laitteen turvalliseen käyttöön, jotta he ymmärtävätliittyviä vaaroja. Lapset eivät saa leikkiä laitteella. Laitetta ei saa puhdistaa tai huoltaa ilman valvontaa (kuva E).
7. Tämän valaisimen valonlähdeä ei voi vaihtaa. Kun valo lähde kuluu, koko liitin on vaihdettava.

ASENNUS, KÄYTTÖ JA SÄÄTÖ.

Asenna lamppu painamalla sen vartta säiliön taka- tai sivuseinän reunaan, kuten näkyy kuvassa 2. HUOLTO: Laite ei vaadi huoltoa. Puhdista tarvittaessa sen pinnan pöly puhtaalla, kuivalla liinalla.

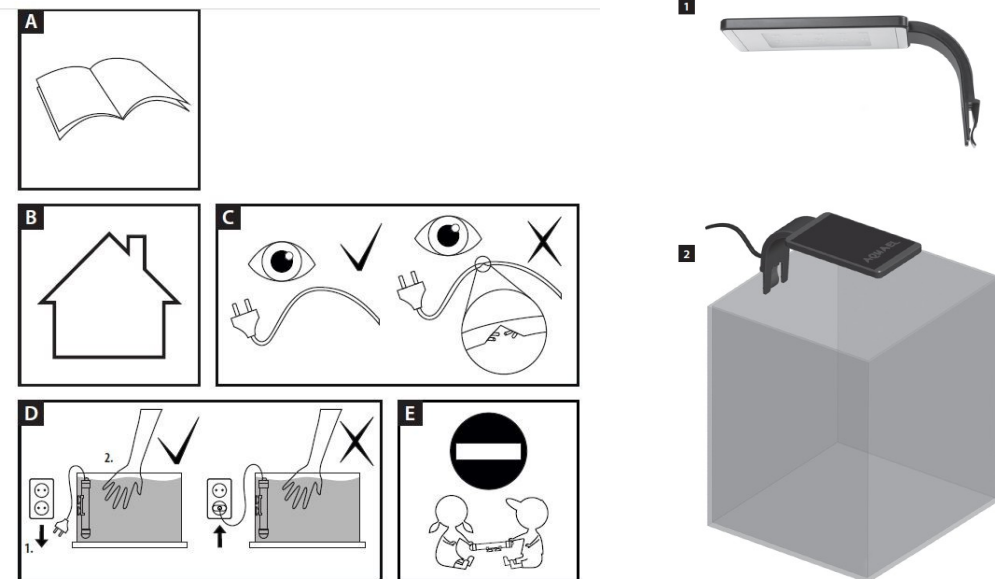
Käyttöikä: LED-valo on jopa 50 tuhatta tuntia. 12 tunnin käyttö päivässä tarkoittaa yli 11 vuotta.

PURKAMINEN JA HÄVITTÄMINEN. Käytettyjen sähkö- ja sähkölaitteiden hävittäminen roskakoriin on kielletty.

Erottaminen ja tällaisten jätteiden asianmukainen hyödyntäminen johtaa luonnonympäristön resurssien säästämiseen. Käyttäjä on vastuussa jätteen toimittamisesta käytetyn tuotteen keräyspisteeseen, jossa se otetaan vastaan maksutta. Voit saada tietoa tällaisesta laitoksesta osoitteessa paikallisilta viranomaisilta tuotteen myyjältä.

TAKUUEHDOT. Valmistaja myöntää 24 kuukauden takuun ostopäivästä alkaen. Takuu kattaa valmistajan viasta johtuvat viat eli vialliset materiaalit tai kokoonpanovirheet. Se ei kata vaurioita, jotka johtuvat käyttäjän virheestä laitteen väärästä käsittelystä tai laitteen käyttämisestä tarkoitukseen, joka on ristiriidassa sen määränpäällä. Huomio: kaikki muutokset tai purkaminen Jos yrität ylittää normaalin käytön ja huollon, takuu raukeaa. Jos huomaat laitteen virheellisen toiminnan, lähetä se täytettynä takuukortilla valmistajan tai jälleenmyyjän osoitteeseen. Tuotteeseen leimattu valmistuspäivämäärän vaatimustenmukaisuus ja takuukorttiin kirjoitettu on takuun hyväksymisen edellytys. Seuraavat takuehdot eivät sulje pois, rajoita tai keskeyttää käyttäjän oikeudet, jotka johtuvat siitä, että tavara on ristiriidassa sopimuksen kanssa. Takuu rajoittuu korjaukseen tai vaihtoon vain laitteen, eikä se kata välillisiä menetyksiä tai vahinkoja eläville tai elottomille esineille.

VAROITUS! Palanut (ei toimi) yksittäiset ledit moduulissa enintään 4 kpl eivät vaikuta merkittävästi moduulin työn laatuun ja se ei ole syy sen takuulle korvaaminen.



Maahantuonti:
Aquatukku Oy
Viherkalliontie 10C
02710 Espoo
www.aquatukku.fi
myynti@aquatukku.fi
p. +358 45 7834 7190